



Silvester Bingo

Sie benötigen: Farbdrucker, Schere, einen Stift pro Teilnehmer, Schale oder Schachtel, Tuch

VORBEREITUNG

Drucken Sie die Vorlagen in Originalgröße im DIN-A4-Format auf einem Farbdrucker aus. Für den Spielleiter drucken Sie den Bogen mit den großen Symbolen aus und für jeden Mitspieler jeweils den kleineren Spielzettel.

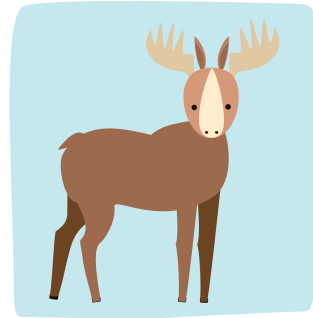
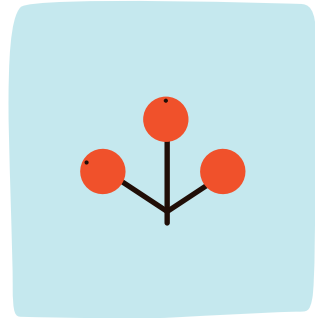
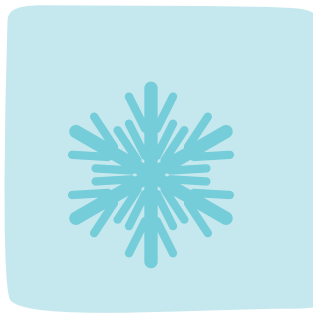
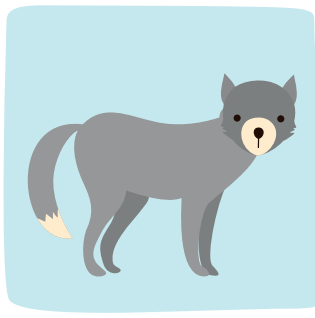
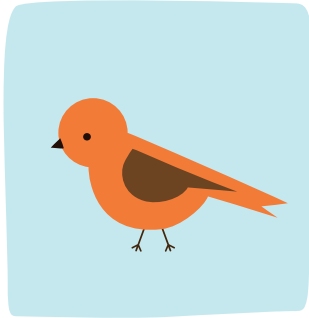
Schneiden Sie die Symbole aus dem großen Bogen in gleich großen Vierecken aus. Legen Sie die Vierecke in eine Schale oder Schachtel und verdecken Sie diese mit dem Tuch.

Schneiden Sie die anderen Bögen in der Mitte auseinander, sodass jeder Mitspieler einen Spielzettel mit Symbolen bekommt. Verteilen Sie Spielzettel und Bleistift an die Mitspieler.

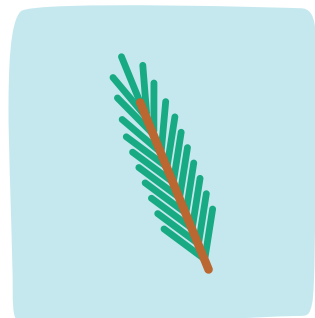
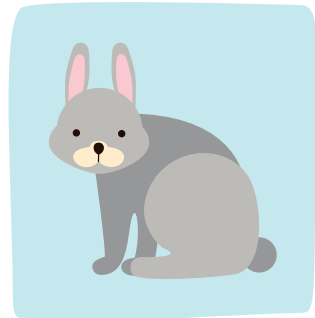
DAS SPIEL KANN BEGINNEN

Ziehen Sie aus der verdeckten Schale ein Symbol und zeigen Sie es in die Runde. Die Mitspieler können dieses Symbol auf ihrem Spielzettel durchkreuzen. Alternativ kann man auch 1 Cent-Stücke oder Knöpfe auf die gezeigten Motive legen. Wiederholen Sie diesen Vorgang, bis jemand Bingo ruft. Dies bedeutet, dass der Mitspieler eine durchgängige Kreuzreihe auf seinem Spielblatt vorweisen kann. Die Gewinnreihe darf entweder waagrecht, senkrecht oder diagonal verlaufen.

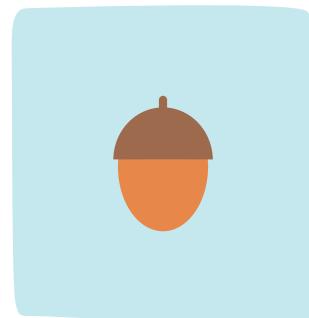
„ALDI inspiriert“
wünscht gutes Gelingen!



Guten Rutsch!



Frohes neues Jahr!



SPIELZETTEL FÜR DEN SPIELLEITER: HIER DIE VIERECKE MIT DEN EINZELNEN SYMBOLEN AUSSCHNEIDEN



Silvester

B I N N G O



Silvester

B I N N G O



Silvester

B I N N G O

	Frohes neues Jahr!		
		2019	
Guten Rutsch!			
			

Silvester

B I N N G O

	Frohes neues Jahr!		
			
			Guten Rutsch!
		2019	