



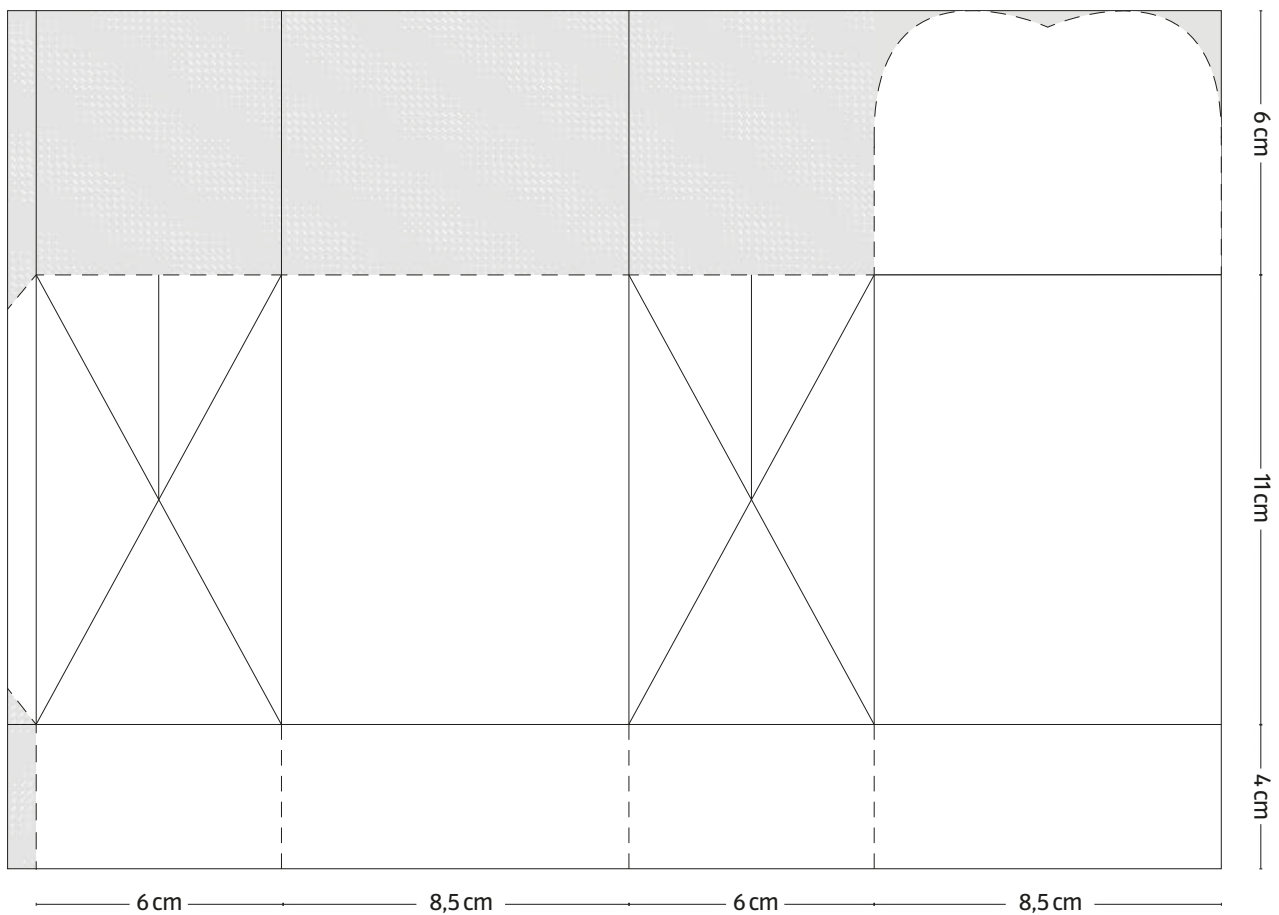
WIR BASTELN EINE HASENBOX!

VORLAGE FÜR DEN
KLEINEN HASEN

DIN-A4



- Das brauchen Sie:
- 2 Bogen farbiges Tonpapier (hier braun) im DIN-A4-Format
 - Weißes und schwarzes Papier
 - Schere
 - Kleber
 - Lineal
 - Bleistift



----- schneiden
———— falzen

MAßE AUF
DIN-A4-TONPAPIER
ÜBERTRAGEN

„ALDI inspiriert“
wünscht gutes Gelingen!



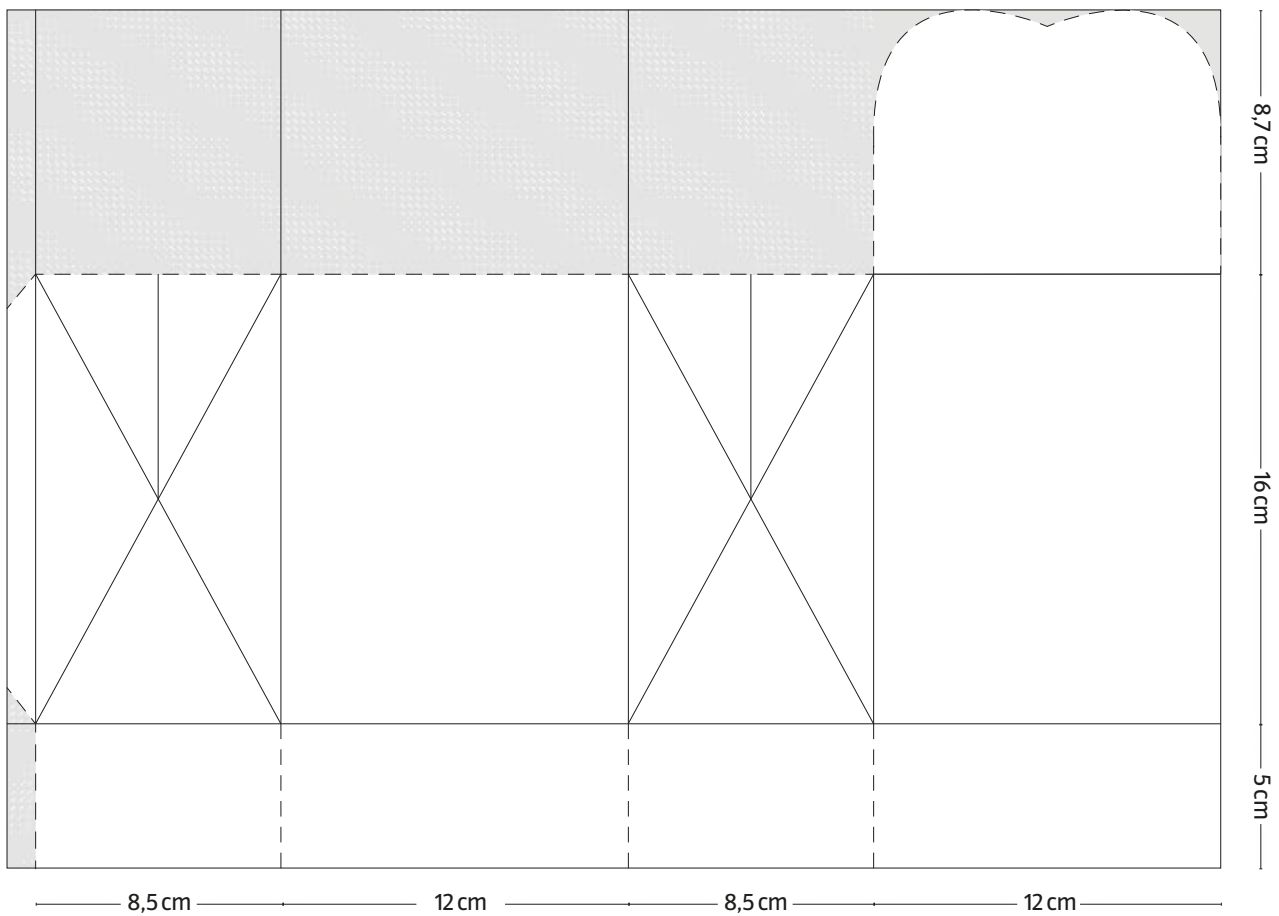
WIR BASTELN EINE HASENBOX!

VORLAGE FÜR DEN
GROßEN HASEN

DIN-A3



- Das brauchen Sie:
- 2 Bogen farbiges Tonpapier (hier braun) im DIN-A3-Format
 - Weißes und schwarzes Papier
 - Schere
 - Kleber
 - Lineal
 - Bleistift



----- schneiden
———— falzen

MAßE AUF
DIN-A3 TONPAPIER
ÜBERTRAGEN

„ALDI inspiriert“
wünscht gutes Gelingen!

Anleitung

1 Drucken Sie die Boxvorlage in Originalgröße im DIN-A4- oder DIN-A3-Format aus. Schneiden Sie diese aus und übertragen Sie sie auf einen Bogen Tonpapier. Wahlweise können Sie auch mithilfe eines Lineals und der abgebildeten Längenangaben die Vorlage auf das Papier zeichnen.

2 Schneiden Sie den Karton entlang aller gestrichelten Linien aus.

3 Falzen Sie alle Linien nach oben (auch die sich überkreuzenden Linien). Zum Schluss werden die zwei kurzen Linien in den Dreiecken so gefaltet, dass die Mittellinie nach oben zeigt (siehe Abbildung).

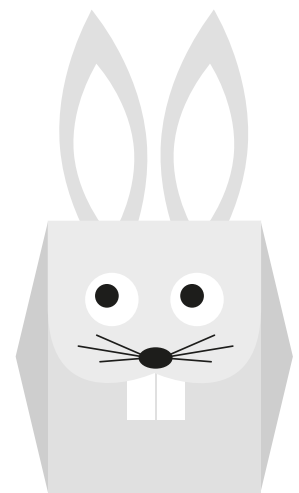
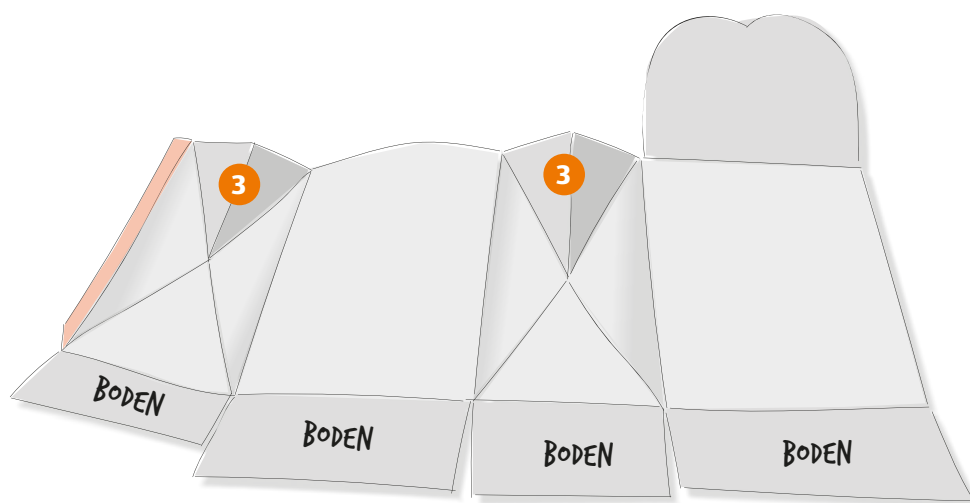
Tipp: Je genauer und stärker Sie falten, desto stabiler steht später die Box. Verwenden Sie als Falzhilfe ein Lineal.

4 Und so wird die Box gefaltet: **Klappen** Sie die Seitenwände so aufeinander zu, dass sich je 2 Wände gleicher Größe gegenüberstehen. Geben Sie Kleber auf die Rückseite der rosa markierten Fläche (siehe Abbildung) und kleben Sie die Seitenwände zusammen.

5 Klappen Sie nun die „Boden“-Rechtecke übereinander, erst die kurzen, darüber die längeren. Festkleben. Fertig ist die sechseckige Grundform der Hasenbox.

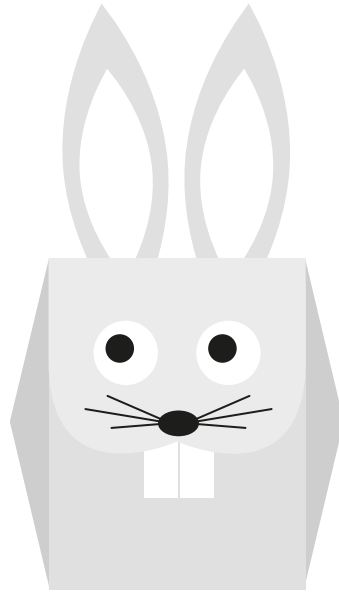
6 Und so wird ein Hase daraus: **Schneiden** Sie mithilfe der kleinen Schablonen die Hasenohren aus dem Tonpapier, das Innere der Ohren, die Augen, die Zähne und das Näschen aus weißem, die Pupillen aus schwarzem Papier aus.

7 Jeweils 2-mal das Ohrinnere auf die Ohren und die Pupillen auf die Augen **kleben**. Nun die Ohren an ihrem unteren Ende an die Rückseite der Box kleben. Den Deckel der Box nach unten klappen. An ihm werden die Augen und das Näschen befestigt. Die Hasenzähne unten an die Rückseite des Deckels kleben. Mit Filzstift Schnurrhaare aufzeichnen.

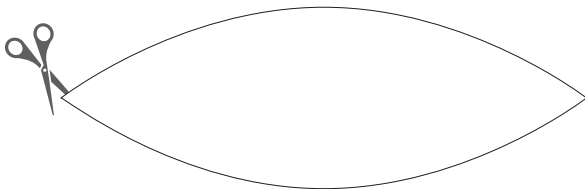


SCHABLONEN FÜR DIN-A4: OHREN, AUGEN UND ZÄHNE

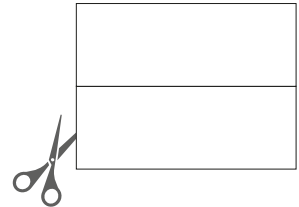
WOHIN DER HASE GUCKT,
ENTSCHEIDEN SIE!



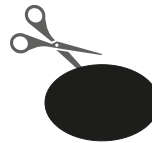
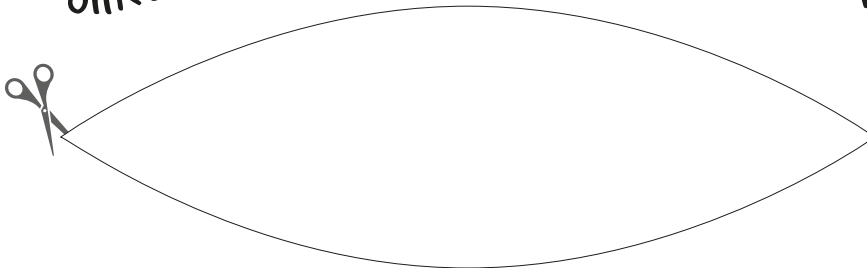
INNENOHHR
2-MAL AUSSCHNEIDEN



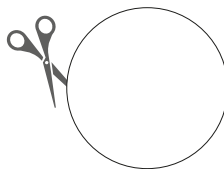
ZÄHNE
1-MAL AUSSCHNEIDEN



OHR 2-MAL AUSSCHNEIDEN



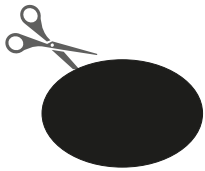
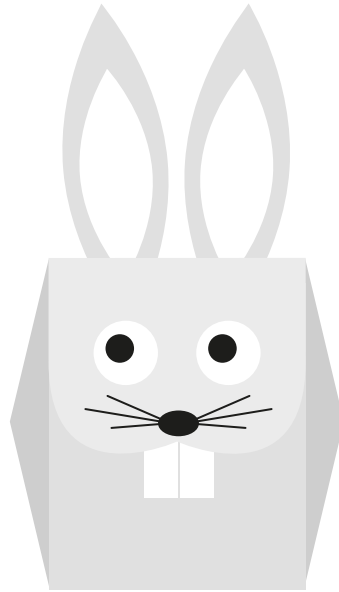
NÄSCHEN
1-MAL AUSSCHNEIDEN



AVGE UND PUPILLE
2-MAL AUSSCHNEIDEN

SCHABLONEN FÜR DIN-A3: OHREN, AUGEN UND ZÄHNE

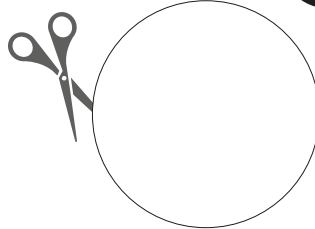
WOHIN DER HASE GUCKT,
ENTSCHEIDEN SIE!



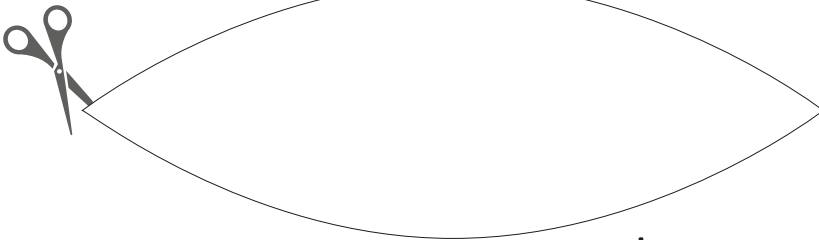
NÄSCHEN
1-MAL AUSSCHNEIDEN



AUGE UND PUPILLE
2-MAL AUSSCHNEIDEN



INNENOHRE
2-MAL AUSSCHNEIDEN



OHR 2-MAL AUSSCHNEIDEN

ZÄHNE
1-MAL AUSSCHNEIDEN

